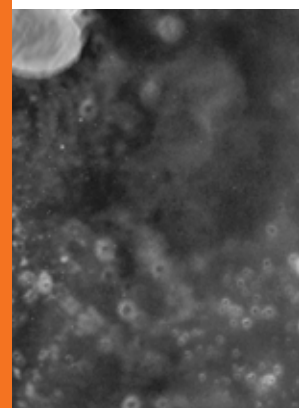


CATALOGO DE PRODUCTO

I + D, DIAGNÓSTICO IN VITRO PARA
LA SEGURIDAD ALIMENTARIA



PROGNOSIS
BIOTECH

LA DIFERENCIA DE PROGNOSIS BIOTECH: PRECISIÓN A TRAVÉS DE LA INNOVACIÓN



La palabra “prognosis” viene del Griego “prognostikos” (conocimiento previo). Combina “pro” (antes) y “gnosis” (conocimiento). Hipócrates usó la palabra “prognosis” (pronóstico), al igual que lo hacemos hoy, para referirse a la predicción una enfermedad.

PROGNOSIS BIOTECH SA

Es una empresa biotecnológica innovadora, especializada en la producción de diagnósticos in vitro para el sector de calidad alimentaria. La compañía está enfocada en el desarrollo rápido, la fabricación y la comercialización de productos para el diagnóstico de la seguridad alimentaria, como son los análisis de Flujo Lateral y los ELISA. Diseñamos nuestros productos para que sean fiables, innovadores, fáciles de usar y respetuosos con el medio ambiente.

PRODUCTOS LISTOS PARA USAR... ¡SEGURIDAD ALIMENTARIA!

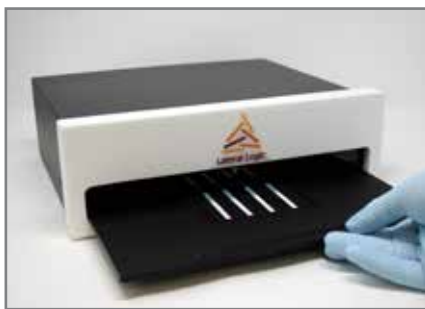
Los laboratorios de calidad de los alimentos dentro de la industria son bastante diferentes a los laboratorios de bioquímica e investigación y desarrollo. Las pruebas de ELISA son consideradas difíciles y laboriosas en comparación con otros métodos analíticos realizados en exámenes de rutina de la calidad de los alimentos. Teniendo todo esto en cuenta, ProGnosis Biotech se dedica a producir kits inmunológicos que son fáciles de usar, confiables y con una interpolación fácil de los resultados. Todos nuestros productos simplifican el procedimiento de los ensayos de Flujo Lateral y ELISA para ayudar a los científicos encargados de la seguridad alimentaria.

- Todos los reactivos están en un formato listo para usar y, por lo tanto, minimizan los pasos adicionales y el esfuerzo que necesita el usuario.
- Todos los productos tienen un manual de producto paso a paso completo con ejemplos y tablas estadísticas, junto con un resumen de métodos rápidos para el usuario experimentado.
- Todos los productos tienen la misma filosofía de método con la misma cantidad de volúmenes de pipeta.

También se ofrecen varios videos de capacitación junto con el manual electrónico del producto para capacitar y ayudar al usuario.

PROGNOSIS BIOTECH SA ESTÁ COMPROMETIDA CON ALTOS ESTÁNDARES DE CALIDAD

La gestión de calidad afecta a todos los procesos y se ha desarrollado para cumplir con nuestros estrictos estándares de calidad y las necesidades de nuestros clientes. Calidad para ProGnosis Biotech significa superar las expectativas de cada usuario individual. En lo que respecta a la calidad del producto, ProGnosis Biotech SA cumple estrictamente las normas de Buenas Prácticas de Manufactura y la Organización Internacional de Normalización (ISO). Además, la empresa está certificada en Desarrollo, Fabricación y Comercialización de Productos de Diagnóstico y Laboratorio con ISO 9001: 2008. Finalmente, todos los productos se producen, validan y prueban de acuerdo con los procedimientos de ISO y están totalmente armonizados con las normas europeas y mundiales.





FLUJO LATERAL



SYMMETRIC

FLUJO LATERAL | MICOTOXINAS

TECNOLOGÍA SYMMETRIC

TRANSFORMA UNA HERRAMIENTA DE CRIBADO EN UN MÉTODO CONFIRMATORIO

Diseñada y fabricada en Europa, Symmetric Technology es un producto de una inversión intensiva en I+D de 4 años. Los productos Symmetric son extremadamente precisos, y también producen resultados muy altos en términos de sensibilidad y estabilidad.

Aplicada por primera vez en las micotoxinas, Symmetric Technology significa que los tiras de flujo lateral se transforman de una herramienta de detección poco estimada a un método de confirmación confiable.

Hasta el día de hoy, las pruebas de flujo lateral mostraban coeficientes de variación (CV) de 20 a 40%, que son considerablemente más altos que los equivalentes en ELISA y HPLC. La serie Symmetric puede alcanzar un CV inferior al 8% dentro del área crítica de interés, que se define en cada Micotoxina de acuerdo con la legislación existente.



**Enamórate de tus resultados...
¡Sensibles, estables y veraces!**

**SYMMETRIC M1 RECIBIÓ EN
AGOSTO DE 2018 LA
VALIDACIÓN DE ILVO,
CONFIRMANDO SU PRECISIÓN**

ILVO

Flanders Research Institute for
Agriculture, Fisheries and Food

SYMMETRIC M1

Symmetric M1 es una prueba de flujo lateral para la detección cuantitativa de Aflatoxina M1 en leche de vaca, oveja, cabra y leche UHT.

Características de flujo lateral:

- Flujo lateral en formato de tiras ,disponible en 48 y 96 tiras
- Límite de detección (LOD): 2 ppt
- Rango de cuantificación: 8-150 ppt.
- Precisión extremadamente alta de los resultados: (concentraciones entre 25 y 75ppt de AFM1) con un CV <8%
- Reacción cruzada (Aflatoxina M1 100%, Aflatoxina M2 <10%)
- Ajustado al límite de la legislación de la UE.
- Tiempo de procedimiento bajo (10 min)
- Vida útil: 12 meses | Almacenamiento 2-8 ° C

NÚMERO DE CATÁLOGO: S2148/S2196



SYMMETRIC M1 750

Symmetric M1 750 es una prueba de flujo lateral para la detección cuantitativa de Aflatoxina M1 en leche de vaca y UHT.

Características de la prueba de flujo lateral:

- Flujo lateral en formato de tiras, disponible en 48 y 96 tiras
- Límite de detección (LOD): 10 ppt
- Rango de cuantificación: 30-750 ppt.
- Exactitud extremadamente alta de los resultados: (concentraciones entre 100 y 500 ppt de AFM1) <8% CV
- Reacción cruzada (Aflatoxina M1 100%, Aflatoxina M2 <0.1%)
- Tiempo de procedimiento bajo (8 min)
- Vida útil: 12 meses
- Almacenamiento 2-8 ° C

NÚMERO DE CATÁLOGO: S2348/S2396

SYMMETRIC M1 1000

Symmetric M1 1000 es una prueba de flujo lateral para la detección cuantitativa de Aflatoxina M1 en leche de vaca y UHT.

Características de flujo lateral:

- Flujo lateral en formato de tiras, disponible en 48 y 96 tiras
- Límite de detección (LOD): 22 ppt
- Rango de cuantificación: 70-1000 ppt.
- Extremadamente alta precisión de los resultados: (concentraciones entre 200 y 700 ppt de AFM1) <8% CV
- Reacción cruzada (Aflatoxina M1 100%, Aflatoxina M2 <0.1%)
- Tiempo de procedimiento bajo (8 min)
- Vida útil: 12 meses
- Almacenamiento 2-8 ° C

NÚMERO DE CATÁLOGO: S2448/S2496

SYMMETRIC B1 ES

Symmetric B1 Extra Sensitive es una prueba de flujo lateral para la detección cuantitativa de Aflatoxina B1 en granos, nueces, cereales y otros productos, incluida la alimentación animal.

Características de flujo lateral:

- Flujo lateral en formato de tiras, disponible en 24 y 48 tiras
- Límite de detección (LOD): 0.1 ppb
- Rango de cuantificación: 0.25-8 ppb
- Extremadamente alta precisión de los resultados.
- Ajustado al límite de la legislación de la UE.
- Tiempo de procedimiento bajo (8 min)
- Vida útil: 12 meses
- Almacenamiento 2-8 ° C

NÚMERO DE CATÁLOGO: S3124/ S3148

SYMMETRIC TOTAL ES

Symmetric Total Extra Sensitive es una prueba de flujo lateral para la detección cuantitativa de Aflatoxina B1, B2, G1, G2 en granos, nueces, cereales y otros productos, incluida la alimentación animal.

Características de flujo lateral:

- Flujo lateral en formato de tiras, disponible en 24 y 48 tiras.
- Límite de detección (LOD): 0.1 ppb
- Rango de cuantificación: 0.25-8 ppb
- Extremadamente alta precisión de los resultados.
- Ajustado al límite de la legislación de la UE.
- La reacción cruzada con Aflatoxina B1, B2, G1 y G2 es de 100, 79, 89 y 45% respectivamente.
- Tiempo de procedimiento bajo (10 min)
- Vida útil: 12 meses
- Almacenamiento 2-8 ° C

NÚMERO DE CATÁLOGO: S3224/ S3248





SERIE SYMMETRIC GREEN

UNA EXTRACCIÓN ECOLÓGICA... DISEÑADA PARA LA PRECISIÓN.

Symmetric Green es una serie de pruebas de flujo lateral altamente innovadoras, que utilizan características vanguardistas para la detección cuantitativa de todas las principales micotoxinas (Aflatoxina B1, B2, G1, G2, desoxinivalenol, zearalenona, ochratoxinas, fumonisina, T-2 / HT-2) en granos, nueces, cereales y otros productos, incluida la alimentación animal.

LA SERIE SYMMETRIC GREEN UTILIZA UN TAMPÓN CON BASE DE AGUA PARA LA ETAPA DE EXTRACCIÓN, ADEMÁS PROPORCIONA UNA VENTAJA ÚNICA PARA LOS USUARIOS, YA QUE LA MISMA EXTRACCIÓN SE PUEDE UTILIZAR PARA TESTAR TODAS LAS MICOTOXINAS.

El método de extracción a base de agua elimina los efectos adversos de los disolventes orgánicos (como el metanol) en los humanos, evitando su uso innecesario en el laboratorio. Generalmente, los peligros causados por los disolventes orgánicos generalmente se subestiman, no obstante, son bastante graves, especialmente cuando el individuo está expuesto a disolventes orgánicos de forma regular. Los peligros asociados con los disolventes orgánicos pueden ocurrir por contacto con la piel, inhalación o ingestión. Los disolventes orgánicos, como el metanol, son irritantes para la piel después de entrar en contacto con la piel, y además, la exposición prolongada puede afectar la correcta función del sistema nervioso central.

SYMMETRIC B1 ES GREEN

Symmetric B1 Extra Sensitive Green es una prueba de flujo lateral para la detección cuantitativa de Aflatoxina B1, en granos, nueces, cereales y otros productos, incluida la alimentación animal.

Características de flujo lateral:

- Flujo lateral en formato de tiras, disponible en 24 y 48 tiras.
- Límite de detección (LOD): 0.1 ppb
- Rango de cuantificación: 1-8 ppb
- Extremada precisión de los resultados.
- Ajustado al límite de la legislación de la UE.
- Tiempo de procedimiento bajo (8 min)
- Vida útil: 12 meses | Almacenamiento 2-8 ° C

NÚMERO DE CATÁLOGO: S3024/ S3048

SYMMETRIC TOTAL GREEN 0-30

Symmetric Total Green 0-30 es una prueba de flujo lateral para la detección cuantitativa de Aflatoxinas B1, B2, G1, G2 en granos, nueces, cereales y otros productos, incluida la alimentación animal, en relación con las regulaciones de EU para los límites de Aflatoxinas.

Características de flujo lateral:

- Flujo lateral en formato de tiras, disponible en 24 y 48 tiras.
- Límite de detección (LOD): 0.8 ppb
- Rango de cuantificación: 1.2-30 ppb.
- Extremada precisión de los resultados.
- La reacción cruzada con aflatoxina B1, B2, G1 y G2 es de 100%, 81%, 73% y 55% respectivamente.
- Ajustado al límite de la legislación de la UE.
- Tiempo de procedimiento bajo (5 min)
- Vida útil: 12 meses | Almacenamiento 2-8 ° C

NÚMERO DE CATÁLOGO: S3424/ S3448

SYMMETRIC TOTAL ES GREEN

Symmetric Total Extra Sensitive es una prueba de flujo lateral para la detección cuantitativa de Aflatoxinas B1, B2, G1, G2 en granos, nueces, cereales y otros productos, incluida la alimentación animal.

Características de flujo lateral:

- Flujo lateral en formato de tiras, disponibles en 24 y 48 test tiras
- Límite de detección (LOD): 0.2 ppb
- Rango de cuantificación: 0,25-12 ppb
- Extremadamente alta precisión de los resultados.
- Ajustado al límite de la legislación de la UE.
- La reacción cruzada con Aflatoxina B1, B2, G1 y G2 es de 100, 82, 70 y 59% respectivamente.
- Tiempo de procedimiento bajo (10 min)
- Vida útil: 12 meses | Almacenamiento 2-8 ° C

NÚMERO DE CATÁLOGO: S3324/ S3348

SYMMETRIC TOTAL GREEN 0-50

Symmetric Total Green 0-50 es una prueba de Flujo lateral para la detección cuantitativa de Aflatoxinas B1, B2, G1, G2 en granos, nueces, cereales y otros productos, incluida la alimentación animal, en relación con las regulaciones de India, China y EE. UU. Para Los límites de la Aflatoxina.

Características de flujo lateral:

- Flujo lateral en formato de tiras, disponible en 24 y 48 tiras.
- Límite de detección (LOD): 2 ppb
- Rango de cuantificación: 2.2-50 ppb.
- Extremada precisión de los resultados.
- La reacción cruzada con Aflatoxina B1, B2, G1 y G2 es de 100%, 81%, 73% y 55% respectivamente.
- Ajustado al límite de la legislación india, china y estadounidense.
- Tiempo de procedimiento bajo (5 min)
- Vida útil: 12 meses | Almacenamiento 2-8 ° C

NÚMERO DE CATÁLOGO: S3524/ S3548



SYMMETRIC DON GREEN

Symmetric Deoxynivalenol (DON) Green es una prueba de flujo lateral para la detección cuantitativa de Deoxynivalenol, en granos, nueces, cereales y otros productos, incluida la alimentación animal.

Características de flujo lateral:

- Flujo lateral en formato de tiras, disponible en 24 y 48 tiras.
- Límite de detección (LOD): 0.1 ppm
- Rango de cuantificación: 0.15-5 ppm
- Extremada precisión de los resultados.
- Ajustado al límite de la legislación de la UE.
- Tiempo de procedimiento bajo (5 min)
- Vida útil: 12 meses | Almacenamiento 2-8 ° C

NÚMERO DE CATÁLOGO: S4024/S4048

SYMMETRIC ZON GREEN

Symmetric Zearalenone (ZON) Green es una prueba de flujo lateral para la detección cuantitativa de zearaleona en granos, nueces, cereales y otros productos, incluida la alimentación animal.

Características de flujo lateral:

- Flujo lateral en formato de tiras, disponible en 24 y 48 tiras.
- Límite de detección (LOD): 40 ppb
- Rango de cuantificación: 60 - 800 ppb de zearaleona
- Extremada precisión de los resultados.
- Ajustado al límite de la legislación de la UE.
- Tiempo de procedimiento bajo (5 min)
- Vida útil: 12 meses | Almacenamiento 2-8 ° C

NÚMERO DE CATÁLOGO: S5024/ S5048

SYMMETRIC FUMONISIN GREEN

Symmetric Fumonisin Green es una prueba de flujo lateral para la detección cuantitativa de fumonisina, en granos, nueces, cereales y otros productos, incluida la alimentación animal.

Características de flujo lateral:

- Flujo lateral en formato de tiras, disponible en 24 y 48 tiras.
- Límite de detección (LOD): 0.05 ppm
- Rango de cuantificación: 0.07 - 3 ppm de fumonisina
- Extremada precisión de los resultados.
- Ajustado al límite de la legislación de la UE.
- Tiempo de procedimiento bajo (5 min)
- Vida útil: 12 meses | Almacenamiento 2-8 ° C

NÚMERO DE CATÁLOGO: S7024/ S7048

SYMMETRIC OCHRATOXIN GREEN

Symmetric ochratoxin (OTA) Green es una prueba de flujo lateral para la detección cuantitativa de ocratoxina, en granos, nueces, cereales y otros productos, incluida la alimentación animal.

Características de flujo lateral:

- Flujo lateral en formato de tiras, disponible en 24 y 48 tiras.
- Límite de detección (LOD): 1 ppb
- Rango de cuantificación: 1.5-40 ppb.
- Extremada precisión de los resultados.
- Ajustado al límite de la legislación de la UE.
- Tiempo de procedimiento bajo (5 min)
- Vida útil: 12 meses | Almacenamiento 2-8 ° C

NÚMERO DE CATÁLOGO: S6024/ S6048

SYMMETRIC T-2/HT-2 GREEN

Symmetric T-2 / HT-2 Green es una prueba de flujo lateral para la detección cuantitativa de T-2 / HT-2, en granos, nueces, cereales y otros productos, incluida la alimentación animal.

Características de flujo lateral:

- Flujo lateral en formato de tiras, disponible en 24 y 48 tiras.
- Límite de detección (LOD): 20 ppb
- Rango de cuantificación: 30-750 ppb T-2 y HT-2 toxina
- Extremada precisión de los resultados.
- Ajustado al límite de la legislación de la UE.
- Tiempo de procedimiento bajo (5 min)

NÚMERO DE CATÁLOGO: S8024/ S8048



RAPID TEST

FLUJO LATERAL | ADULTERACIÓN DE LA LECHE



LA ÚNICA TOTALMENTE CUANTITATIVA ENSAYO DE FLUJO LATERAL PARA ADULTERACIÓN DE LA LECHE

LOS RAPID TEST PUEDEN CUANTIFICAR Y ACREDITAR RESULTADOS DE ADULTERACIÓN > 2%, EN SOLO 3 MINUTOS

RAPID TEST COW

Rapid Test Cow es una prueba de flujo lateral para la cuantificación de leche de vaca en leche de oveja, cabra o humana en solo 3 minutos. Rapid Test Cow también se puede utilizar en el campo para obtener resultados cualitativos.

Características de flujo lateral:

- Flujo lateral en formato de tiras, disponible en 30 y 120 tiras.
- Límite de detección (LOD): 0.1% de la mezcla en leche.
- Rango de cuantificación de adulteración negativa a 0-2%.
- Fácil de usar, todos los desechables incluidos
- Resultados visuales claros y fáciles de interpretar
- Anticuerpos altamente selectivos. No hay resultados falsos positivos-negativos.
- Tiempo de procedimiento bajo, solo 3 minutos.
- Identifique fácilmente los resultados con más del 50% de adulteración
- Traza la adulteración también en el queso.
- Adecuado para pruebas en el campo y en el laboratorio.
- Vida útil: 12 meses | Almacenamiento 15-25 ° C

NÚMERO DE CATÁLOGO: R1230/R12120

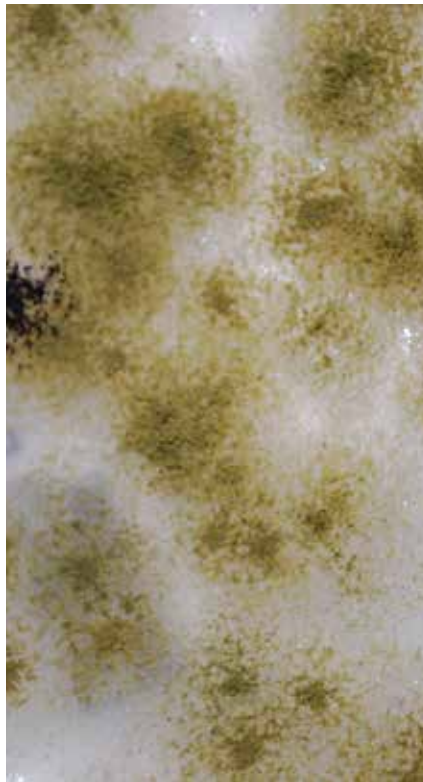
RAPID TEST GOAT

Rapid Test Goat es una prueba de flujo lateral para la cuantificación de la presencia de leche de cabra en leche de oveja en solo 3 minutos. Rapid Test Goat también se puede utilizar en el campo para obtener resultados cualitativos.

Características de flujo lateral:

- Flujo lateral en formato de tiras, disponible en 30 y 120 tiras.
- Límite de detección (LOD): 0.1% de la mezcla en leche.
- Rango de cuantificación de adulteración negativa a 0-2%.
- Fácil de usar, todos los desechables incluidos.
- Resultados visuales, claros y fáciles de interpretar
- Anticuerpos altamente selectivos. No hay falsos positivos ni negativos.
- Tiempo de procedimiento bajo, solo 3 minutos.
- Identifique fácilmente los resultados con más del 50% de adulteración.
- Traza la adulteración también en el queso.
- Adecuado para pruebas en el campo y en el laboratorio.
- Vida útil: 12 meses | Almacenamiento 15-25 ° C

NÚMERO DE CATÁLOGO: R1130/R11120

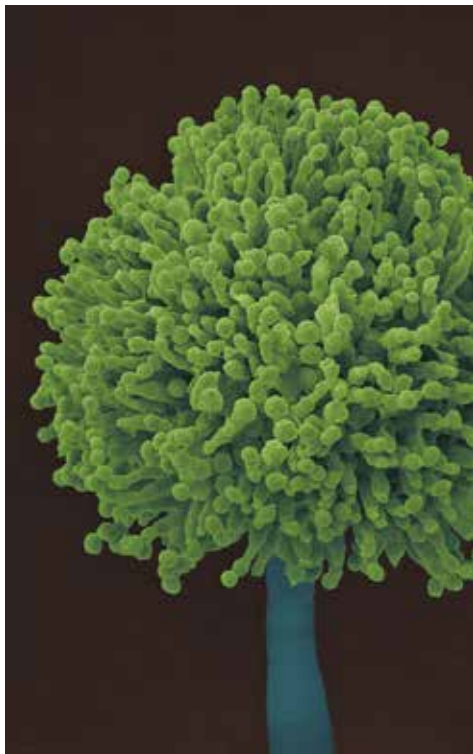




ELISA
MICOTOXINAS



**OBTENCIÓN DE
RESULTADOS PARA
AFLATOXINA M1
CUMPLIENDO
LA NORMA
ISO 14675: 2003
EN SOLO 75 MIN**



AFLATOXINA M1

Las aflatoxinas son metabolitos tóxicos que preocupan mucho a la industria láctea, generalmente producidos por *Aspergillus flavus*, *A. parasiticus* y *A. nomius*. Pueden tener efectos inmunosupresores, mutagénicos, teratogénicos y carcinogénicos. Las aflatoxinas que son ingeridas por animales en pellets y forrajes contaminados se biotransforman a nivel hepático en aflatoxina M1 (AFM1). La aflatoxina se excreta de esta forma en la leche utilizada para el consumo humano y también está presente en los productos lácteos. Se considera que el AFM1 en leche y productos lácteos presenta ciertos riesgos higiénicos para la salud humana y, como resultado, existe un límite establecido en la UE de 0,05 µg/kg (50ppt) y 0,025 µg/kg (25ppt) para alimentos infantiles.

BIO-SHIELD M1 ES

Bio-Shield Aflatoxin M1 Extra Sensitive es una prueba ELISA fácil de usar para la detección cuantitativa de Aflatoxina M1 en leche de acuerdo con la norma ISO 14675:2003.

Características del Kit de ELISA:

- Prueba ELISA cuantitativa competitiva con placa de tiras de una sola ruptura con 48 pocillos (6 tiras), 96 pocillos (12 tiras) o 192 pocillos (24 tiras)
- Límite de detección (LOD): <2 ppt
- Amplio rango de cuantificación: 5-250 ppt
- Alta especificidad y sensibilidad.
- Porcentaje de reacción cruzada: Aflatoxina M1 100%, Aflatoxina M2 <0.1%
- Ajustado al límite de la legislación de la UE.
- Acreditado de acuerdo con ISO 14675:2003 (IDF 186:2003)
- Tiempo de procedimiento: 75min
- Todos los reactivos están listos para usar.
- Vida útil: 12 meses
- Almacenamiento 2-8 ° C

CAT.NUMBER: B2048/B2096

BIO-SHIELD M1 BF

Bio-Shield Aflatoxin M1 Baby Food es una prueba ELISA fácil de usar para la detección cuantitativa de Aflatoxina M1 en leche de vaca, leche de oveja o de cabra, de acuerdo con el límite de la legislación de la UE y Asia para alimentos infantiles.

Características del Kit de ELISA:

- Prueba ELISA cuantitativa competitiva con una placa de tiras de una sola ruptura con 48 pocillos (6 tiras) o 96 pocillos (12 tiras)
- Límite de detección (LOD): 1.5ppt
- Rango de cuantificación: 5-80 ppt.
- No necesita centrifugación
- Protocolos rápidos e innovadores para quesos y yogur.
- Porcentaje de reacción cruzada: Aflatoxina M1 100%, Aflatoxina M2 <0.1%
- Ajustado al límite de la legislación de la UE y Asia.
- Acreditado de acuerdo con ISO 14675: 2003 (IDF 186: 2003)
- Tiempo de procedimiento bajo (75min)
- Todos los reactivos están en formato listo para usar.
- Vida útil: 12 meses
- Almacenamiento 2-8 ° C

CAT.NUMBER: B3048/B3096

BIO-SHIELD M1 ES RECIBIÓ EN AGOSTO DE 2018 LA VALIDACIÓN ILVO, CONFIRMANDO SU ALTA PRECISIÓN



BIO-SHIELD M1 FAST

Bio-Shield Aflatoxin M1 Fast es una prueba ELISA rápida para la detección cuantitativa de Aflatoxina M1 en leche, en 30 minutos y utilizando solo un control!

Bio-Shield M1 Fast es un método de detección rápido y rentable para la Aflatoxina M1 en la leche. El ensayo se desarrolla y valida sin ninguna curva estándar. Después de ejecutar el único control de 0 ppt de Aflatoxina M1 y las muestras, las concentraciones se obtienen por interpolación con la curva maestra proporcionada por el lote. Además, el software gratuito Prognosis Data Reader puede corregir automáticamente el retraso de tiempo entre las muestras y analizar hasta 47 muestras con solo un control utilizado.

Características del Kit de ELISA:

- Prueba ELISA cuantitativa competitiva con una placa de tiras de una sola ruptura con 48 pocillos (6 tiras) o 96 pocillos (12 tiras)
- No es necesario el tratamiento previo de la muestra (dilución o centrifugación)
- Límite de detección (LOD): 5 ppt
- Amplio rango de cuantificación: 10-250 ppt.
- Solo se necesita un estándar
- Ajustado al límite de la legislación de la UE.
- Tiempo de procedimiento muy rápido (30 min)
- Todos los reactivos están en formato listo para usar.
- Vida útil: 12 meses
- Almacenamiento 2-8 ° C

NÚMERO DE CATÁLOGO: B2548/B2596





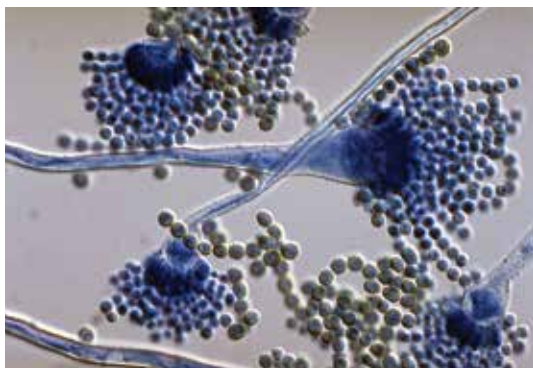
BIO-SHIELD M1 ULTRA FAST LECHE Y YOGUR

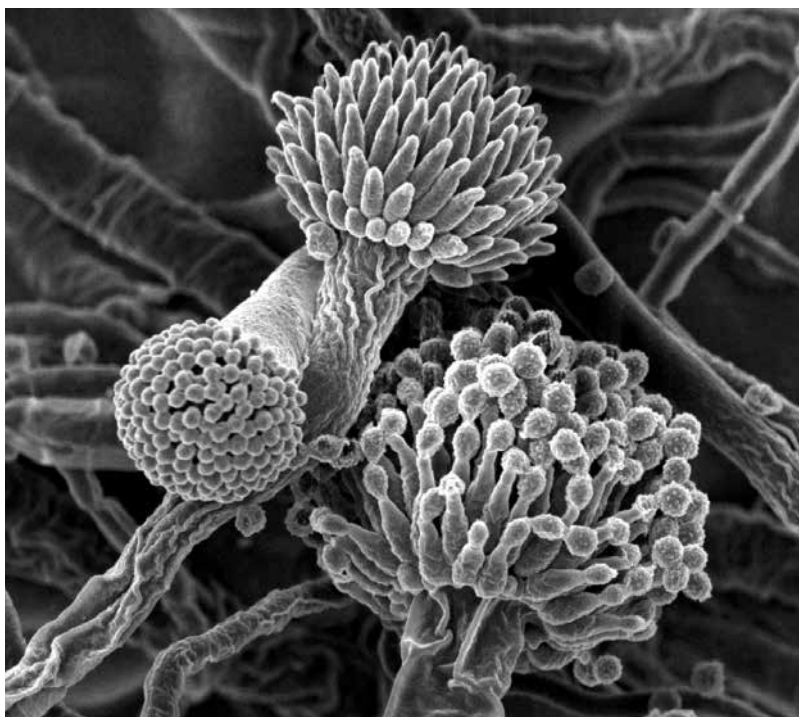
Bio-Shield Aflatoxin M1 Leche y Yogur es una prueba ELISA para la detección cuantitativa de Aflatoxina M1 en yogur y leche.

Características del Kit de ELISA:

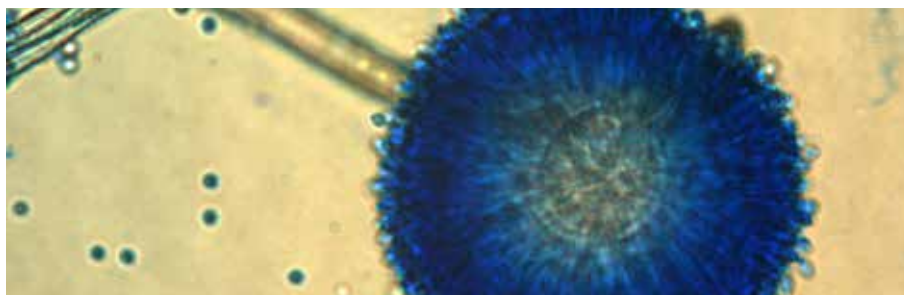
- Prueba ELISA cuantitativa competitiva con una placa de tiras de una sola ruptura con 48 pocillos (6 tiras) o 96 pocillos (12 tiras)
- Límite de detección (LOD): 20 ppt
- Amplio rango de cuantificación: 70-1000 ppt de leche o 105-1500 para bebidas de yogur
- Porcentajes de reacción cruzada: Aflatoxina M1 100%, Aflatoxina M2 <0.1%
- No es necesario el pretratamiento de la muestra para la leche.
- Las muestras pueden ser de leche o yogurt.
- Ajustado al límite de la legislación de 0.5 µg / kg.
- Procedimiento ultrarrápido (20 min)
- Todos los reactivos están en formato listo para usar.
- Vida útil: 12 meses
- Almacenamiento 2-8 ° C

NÚMERO DE CATÁLOGO: B2248/B2296





- KITS ELISA PARA TODAS LAS MICOTOXINAS REGULADAS
 - UNA ÚNICA FORMA DE PREPARACIÓN DE LA MUESTRA PARA CASI TODAS LAS MICOTOXINAS
 - AMPLIA GAMA DE MATRICES VALIDADAS
 - LOD Y LOQ MÁS BAJO DEL MERCADO



MICOTOXINAS

Las micotoxinas son compuestos químicos tóxicos producidos por ciertos hongos. Existen muchos de estos compuestos, pero solo algunos de ellos se encuentran regularmente en alimentos y piensos para animales, como granos y semillas. Sin embargo, estos tienen una gran importancia en la salud de los humanos y el ganado. Los efectos de algunas micotoxinas transmitidas por los alimentos son graves, y los síntomas de la enfermedad aparecen rápidamente. Otras micotoxinas que se producen en los alimentos tienen efectos crónicos o acumulativos a largo plazo en la salud, incluida la inducción de varios tipos de cáncer y la inmunodeficiencia.

Hay seis micotoxinas, o grupos de micotoxinas, que ocurren con bastante frecuencia en los alimentos o en los piensos: desoxinivalenol, zearalenona, ocratoxina, Fumonisin, T2-HT2 y Aflatoxinas B1, B2, G1, G2.

Los hongos que producen micotoxinas en los alimentos se dividen en dos grupos: los que invaden antes de la cosecha, comúnmente llamados hongos de campo, y los que ocurren solo después de la cosecha, llamados hongos de almacenamiento.

Hay tres tipos de hongos de campo toxicogénico

- Patógenos de plantas como *F. graminearum* (deoxynivalenol, nivalenol).
- Hongos que crecen en plantas senescentes o estresadas, como *F. moniliforme* (fumonisin) y algunas veces *A. flavus* (aflatoxina).
- Hongos que inicialmente colonizan la planta antes de la cosecha y predisponen el producto a la contaminación por micotoxinas después de la cosecha, como *P. verrucosum* (ocratoxina) y *A. flavus* (Aflatoxina).

La mayoría de las agencias gubernamentales de control en todo el mundo tienen regulaciones con respecto a la cantidad de micotoxinas permitidas en alimentos para animales y especialmente en alimentos para bebés. La determinación precisa y rápida de la presencia de micotoxinas en los productos es de suma importancia.

BIO-SHIELD AFLATOXIN B1

Bio-Shield Aflatoxin B1 es una prueba ELISA para la detección cuantitativa de Aflatoxina B1 en granos, nueces, semillas de algodón, cereales y otros productos, incluida la alimentación animal.

Características del Kit de ELISA:

- Prueba ELISA cuantitativa y competitiva con una placa de tiras de una sola ruptura con 48 pocillos (6 tiras) o 96 pocillos (12 tiras).
- Límite de detección (LOD): 0.3 ppb
- Amplio rango de cuantificación: 0.7-30 ppb.
- Alta especificidad y sensibilidad.
- Todos los reactivos están en formato listo para usar.
- Ajustado al límite de la legislación de la UE.
- Proceso muy rápido (20 min)
- Vida útil: 12 meses | Almacenamiento 2-8 ° C

NÚMERO DE CATÁLOGO: B1548/B1596

BIO-SHIELD AFLATOXIN B1 OP

Bio-Shield Aflatoxin B1 Optimum Performance es una prueba ELISA para la detección cuantitativa de Aflatoxina B1 en granos, cereales, especias, aceites, alimentos para animales e ingredientes para alimentos para bebés.

Características del Kit de ELISA:

- Prueba ELISA cuantitativa competitiva con una placa de tiras de una sola ruptura con 48 pocillos (6 tiras) o 96 pocillos (12 tiras)
- Límite de detección (LOD): 1 ppb
- Amplio rango de cuantificación: 2.5-50 ppb.
- Alta especificidad y sensibilidad.
- Todos los reactivos están en formato listo para usar.
- Ajustado a la legislación de la UE y Asia límite.
- Proceso muy rápido (20 min)
- Vida útil: 12 meses | Almacenamiento 2-8 ° C

NÚMERO DE CATÁLOGO: B3348/B3396





BIO-SHIELD AFLATOXIN B1 ES

Bio-Shield Aflatoxin B1 Extra Sensitive es una prueba ELISA para la detección cuantitativa de Aflatoxina B1 en granos, nueces, semillas de algodón, cereales y otros productos, incluida la alimentación animal.

Características del Kit de ELISA:

- Prueba ELISA cuantitativa competitiva con una placa de tiras de una sola ruptura con 48 pocillos (6 tiras) o 96 pocillos (12 tiras)
- Límite de detección (LOD): <0.2 ppb
- Rango de cuantificación: 0.5 -10 ppb.
- Método ultra sensible
- Todos los reactivos están en formato listo para usar.
- Ajustado al límite de la legislación de la UE.
- Proceso muy rápido (20 min)
- Vida útil: 12 meses | Almacenamiento 2-8 ° C

NÚMERO DE CATÁLOGO: B2948/B2996

BIO-SHIELD AFLATOXIN B1 BF

Bio-Shield Aflatoxin B1 Baby Food es una prueba ELISA para la detección cuantitativa de Aflatoxina B1 en granos, nueces y cereales de acuerdo con el límite de la legislación de la UE y Asia para alimentos infantiles.

Características del Kit de ELISA:

- Prueba ELISA cuantitativa competitiva con una placa de tiras de una sola ruptura con 48 pocillos (6 tiras) o 96 pocillos (12 tiras)
- Límite de detección (LOD): 0.05 ppb
- Rango de cuantificación: 0.06-2.5 ppb
- Método ultra sensible
- Protocolo de extracción rápido y fácil de usar.
- Todos los reactivos están en formato listo para usar.
- Ajustado al límite de la legislación de la UE y Asia para alimentos infantiles
- Proceso rápido (75 min)
- Vida útil: 12 meses | Almacenamiento 2-8 ° C

NÚMERO DE CATÁLOGO: B3148/B3196

BIO-SHIELD TOTAL

Bio-Shield Aflatoxin Total es una prueba ELISA para la detección cuantitativa de Aflatoxinas B1, B2, G1, G2 en granos, nueces, semillas de algodón, cereales y otras mercancías, incluida la alimentación animal.

Características del Kit de ELISA:

- Prueba ELISA cuantitativa competitiva con una placa de tiras de una sola ruptura con 48 pocillos (6 tiras) o 96 pocillos (12 tiras)
- Límite de detección (LOD): 0.3 ppb
- Amplio rango de cuantificación: 1-30 ppb.
- Alta especificidad y sensibilidad.
- Reacción cruzada (Aflatoxina B1 100%, Aflatoxina B2 74%, Aflatoxina G1 57%, Aflatoxina G2 33%)
- Todos los reactivos están en formato listo para usar.
- Ajustado al límite de la legislación de la UE.
- Proceso muy rápido (20 min)
- Vida útil: 12 meses
- Almacenamiento 2-8 ° C

NÚMERO DE CATÁLOGO: B1648/B1696

BIO-SHIELD TOTAL ES

Bio-Shield Aflatoxin Total Extra Sensitive es una prueba ELISA para la detección cuantitativa de Aflatoxinas B1, B2, G1, G2 en granos, nueces, semillas de algodón, cereales y otros productos, incluida la alimentación animal.

Características del Kit de ELISA:

- Prueba ELISA cuantitativa competitiva con una placa de tiras de una sola ruptura con 48 pocillos (6 tiras) o 96 pocillos (12 tiras)
- Límite de detección (LOD): 0.2 ppb
- Amplio rango de cuantificación: 0.6-10 ppb.
- Método ultra sensible
- Reacción cruzada (Aflatoxina B1 100%, Aflatoxina B2 98%, Aflatoxina G1 97%, Aflatoxina G2 86%)
- Todos los reactivos están en formato listo para usar.
- Ajustado al límite de la legislación de la UE.
- Proceso muy rápido (20 min)
- Vida útil: 12 meses
- Almacenamiento 2-8 ° C

NÚMERO DE CATÁLOGO: B2348/B2396

BIO-SHIELD TOTAL OP

Bio-Shield Aflatoxin Total Optimum Performance es una prueba ELISA para la detección cuantitativa de Aflatoxinas B1, B2, G1, G2 en granos, cereales, especias, aceite y alimentos para animales.

Características del Kit de ELISA:

- Prueba ELISA cuantitativa competitiva con una placa de tiras de una sola ruptura con 48 pocillos (6 tiras) o 96 pocillos (12 tiras)
- Límite de detección (LOD): 1 ppb
- Rango de cuantificación: 3-50 ppb
- Ultra alta especificidad y sensibilidad.
- Reacción cruzada (Aflatoxina B1 100%, Aflatoxina B2 98%, Aflatoxina G1 97%, Aflatoxina G2 86%)
- Todos los reactivos están en formato listo para usar.
- Ajustado a la legislación de la UE y Asia límite.
- Proceso muy rápido (20 min)
- Vida útil: 12 meses
- Almacenamiento 2-8 ° C

NÚMERO DE CATÁLOGO: B3948/B3996

BIO-SHIELD ZON

Bio-Shield Zearalenone (ZON) es una prueba ELISA para la detección cuantitativa de Zearalenone, en granos, especias, cereales y alimentos para animales.

Características del Kit de ELISA:

- Prueba ELISA cuantitativa competitiva con una placa de tiras de una sola ruptura con 48 pocillos (6 tiras) o 96 pocillos (12 tiras)
- Límite de detección (LOD): 10 ppb
- Amplio rango de cuantificación: 15-500 ppb.
- Alta especificidad y sensibilidad.
- Todos los reactivos están en formato listo para usar.
- Ajustado a la legislación de la UE y Asia.
- Proceso muy rápido (15 min)
- Vida útil: 12 meses
- Almacenamiento 2-8 ° C

NÚMERO DE CATÁLOGO: B2748/B2796



BIO-SHIELD DON

Bio-Shield Deoxynivalenol (DON) es una prueba ELISA para la detección cuantitativa de Deoxynivalenol en granos, nueces, cereales y otros productos, incluida la alimentación animal.

Características del Kit de ELISA:

- Prueba ELISA cuantitativa competitiva con una placa de tiras de una sola ruptura con 48 pocillos (6 tiras) o 96 pocillos (12 tiras)
- Límite de detección (LOD): 0.05 ppm
- Amplio rango de cuantificación: 0.1-5 ppm
- Alta especificidad y sensibilidad.
- Todos los reactivos están en formato listo para usar.
- Ajustado a la legislación de la UE y Asia.
- Proceso muy rápido (20 min)
- Vida útil: 12 meses | Almacenamiento 2-8 ° C

NÚMERO DE CATÁLOGO: B2648/B2696

BIO-SHIELD DON METHANOL

Bio-Shield Deoxynivalenol (DON) es una prueba ELISA para la detección cuantitativa de Deoxynivalenol en granos, nueces, cereales y otros productos, incluida la alimentación animal.

Características del Kit de ELISA:

- Prueba ELISA cuantitativa competitiva con una placa de tiras de una sola ruptura con 48 pocillos (6 tiras) o 96 pocillos (12 tiras)
- Límite de detección (LOD): 0.05 ppm
- Amplio rango de cuantificación: 0.1-5 ppm
- Alta especificidad y sensibilidad.
- Todos los reactivos están en formato listo para usar.
- Ajustado a la legislación de la UE y Asia.
- Proceso muy rápido (20 min)
- Vida útil: 12 meses | Almacenamiento 2-8 ° C

NÚMERO DE CATÁLOGO: B3848/B3896



BIO-SHIELD OCHRATOXIN

Bio-Shield Ochratoxin es una prueba ELISA para la detección cuantitativa de Ochratoxin A en granos, nueces, semillas de semilla, cereales y otros productos, incluida la alimentación animal.

Características del Kit de ELISA:

- Prueba ELISA cuantitativa competitiva con una placa de tiras de una sola ruptura con 48 pocillos (6 tiras) o 96 pocillos (12 tiras)
- Límite de detección (LOD): 0.5 ppb de ocratoxina
- Amplio rango de cuantificación: 1.5-40 ppb.
- Alta especificidad y sensibilidad.
- Todos los reactivos están en formato listo para usar.
- Ajustado a la legislación de la UE y Asia.
- Proceso muy rápido (20 min)
- Vida útil: 12 meses | Almacenamiento 2-8 ° C

NÚMERO DE CATÁLOGO: B2448/B2496

BIO-SHIELD T2/HT-2

Bio-Shield T2/HT-2 es una prueba ELISA para la detección cuantitativa de T2/HT-2 en granos, especias, cereales y alimentos para animales.

Características del Kit de ELISA:

- Prueba ELISA cuantitativa competitiva con una placa de tiras de una sola ruptura con 48 pocillos (6 tiras) o 96 pocillos (12 tiras)
- Límite de detección (LOD): 5 ppm
- Amplio rango de cuantificación: 10-500 ppb.
- Alta especificidad y sensibilidad
- Todos los reactivos están en formato listo para usar.
- Ajustado a la legislación de la UE y Asia.
- Proceso muy rápido (15 min)
- Vida útil: 12 meses | Almacenamiento 2-8 ° C

NÚMERO DE CATÁLOGO: B3248/B3296

BIO-SHIELD FUMONISIN

Bio-Shield Fumonisin es una prueba ELISA para la detección cuantitativa de fumonisin, en granos, especias, cereales y alimentos para animales.

Características del Kit de ELISA:

- Prueba ELISA cuantitativa competitiva con una placa de tiras de una sola ruptura con 48 pocillos (6 tiras) o 96 pocillos (12 tiras)
- Límite de detección (LOD): 0.08 ppm de fumonisin
- Amplio rango de cuantificación: 0.12-6 ppm
- Alta especificidad y sensibilidad.
- Todos los reactivos están en formato listo para usar.
- Ajustado a la legislación de la UE y Asia.
- Proceso muy rápido (15 min)
- Vida útil: 12 meses | Almacenamiento 2-8 ° C

NÚMERO DE CATÁLOGO: B2848 / B2896

BIO-SHIELD T-2

Bio-Shield T-2, es una prueba ELISA para la detección del tricoteceno T-2 en granos, cereales y otros productos, incluida la alimentación animal. A diferencia de otros productos, esta prueba ELISA puede detectar únicamente la micotoxina T-2.

Características del Kit de ELISA:

- Prueba ELISA cuantitativa competitiva con una placa de tiras de una sola ruptura con 48 pocillos (6 tiras) o 96 pocillos (12 tiras)
- Límite de detección (LOD): 3.3 ppb
- Amplio rango de cuantificación: 6-500 ppb.
- Alta especificidad y sensibilidad.
- Todos los reactivos están en formato listo para usar.
- Ajustado a los límites de la legislación de la UE y Asia.
- Proceso muy rápido (20 min)
- Vida útil: 12 meses | Almacenamiento 2-8 ° C

NÚMERO DE CATÁLOGO: B4148/B4196





ELISA
ADULTERACIÓN DE LA LECHE



La leche más cara y con disponibilidad estacional limitada es comúnmente adulterada fraudulentamente con leche con un precio más bajo de otras especies como la vaca. La leche adulterada, ya sea utilizada en el consumo humano directo o en la fabricación de queso (como el feta que es Denominación de Origen Protegida, DOP) da como resultado un producto final inferior al esperado por el consumidor. Debido a las mezclas de leche desconocidas, se producen cambios en las características sensoriales finales y la calidad.

Además, la alergia a la leche de vaca (CMA) es una de las alergias alimentarias más comunes. La leche puede inducir reacciones alérgicas en la infancia, esta alergia normalmente se supera en el primer año de vida, sin embargo, el 15% de los niños alérgicos siguen siendo alérgicos en la etapa adulta. La leche de cabra también se asocia con un trastorno de alergia pero es poco frecuente. Como resultado, la leche de vaca o de cabra debe declararse como un ingrediente en las etiquetas de los alimentos.

La adulteración de la leche se puede detectar mediante cromatografía o electroforesis, unos métodos complicados y además necesitan equipos de alto rendimiento. En consecuencia, tienen un valor limitado en la detección habitual de la leche.

BIO-SHIELD COW

Bio-Shield Cow es una prueba ELISA para la detección cuantitativa de leche de vaca en leche de oveja o de cabra.

Características del Kit de ELISA:

- Prueba cuantitativa ELISA sándwich en una placa de tiras de una sola ruptura con 48 pocillos (6 tiras) o 96 pocillos (12 tiras)
- Límite de detección (LOD): 0.10% de leche de vaca en leche de oveja o de cabra
- Alta especificidad y sensibilidad.
- Ajustado a los estándares griegos y a los estándares de cada país
- Detección de hasta un 8% de adulteración sin necesidad de diluciones adicionales.
- Tiempo de procedimiento bajo (85 min)
- Todos los reactivos están en formato listo para usar.
- Vida útil: 12 meses
- Almacenamiento 2-8 ° C

NÚMERO DE CATÁLOGO: B1248/B1296

BIO-SHIELD GOAT

Bio-Shield Goat es una prueba ELISA patentada, innovadora y fácil de usar para la detección de leche de cabra en leche de oveja.

Características del Kit de ELISA:

- Prueba cuantitativa ELISA sándwich en una placa de tiras de una sola ruptura con 48 pocillos (6 tiras) o 96 pocillos (12 tiras)
- Límite de detección (LOD): 0.14% de leche de cabra en leche de oveja
- Ajustado a los estándares griegos y a los estándares de cada país
- Detección de hasta un 25% de adulteración sin necesidad de diligencias adicionales
- Tiempo de procedimiento bajo (85 min)
- Todos los reactivos están en formato listo para usar.
- Vida útil: 12 meses
- Almacenamiento 2-8 ° C

NÚMERO DE CATÁLOGO: B1148/B1196



OTROS PRODUCTOS PARA DETECTAR ADULTERACIÓN EN LECHE:

**BIO-SHIELD COW FAST,
BIO-SHIELD GOAT FAST**

**VISITA
WWW.PROGOSIS-BIOTECH.COM**

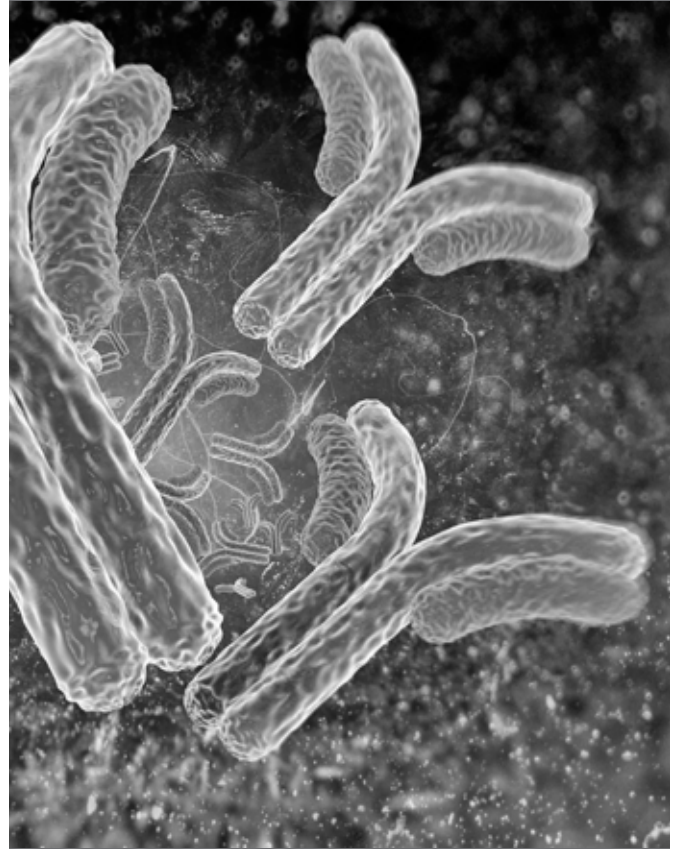
BIO-SHIELD COW CHEESE

El único producto ELISA en el mundo, especialmente diseñado para detectar la composición de leche de vaca en quesos maduros.

Características del Kit de ELISA:

- Prueba cuantitativa ELISA sándwich en una placa de tiras de una sola ruptura con 48 pocillos (6 tiras)
- Límite de detección (LOD): 0,04% de constitución de leche de vaca en queso.
- Alta especificidad y sensibilidad.
- Ajustado a la composición de la Denominación de Origen Protegida (DOP)
- Rango de cuantificación 4%, sin necesidad de diluciones adicionales.
- Tiempo de procedimiento bajo (85 min)
- Todos los reactivos están en formato listo para usar.
- Vida útil: 12 meses
- Almacenamiento 2-8 ° C

NÚMERO DE CATÁLOGO: B1748





SERVICIOS



FABRICACIÓN POR CONTRATO

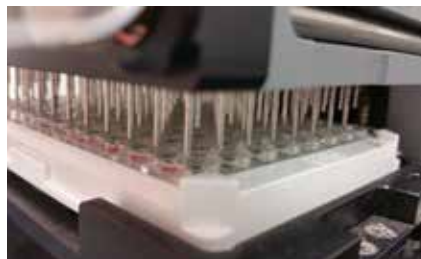
Los productos basados en la tecnología ELISA, Western blot y flujo lateral se pueden subcontratar a ProGnosis Biotech.

DESARROLLO DE ENSAYOS POR CONTRATO

ProGnosis Biotech ayuda a los clientes a desarrollar, fabricar y comercializar I con Elisa Western Blot, Ensayos de flujo lateral.

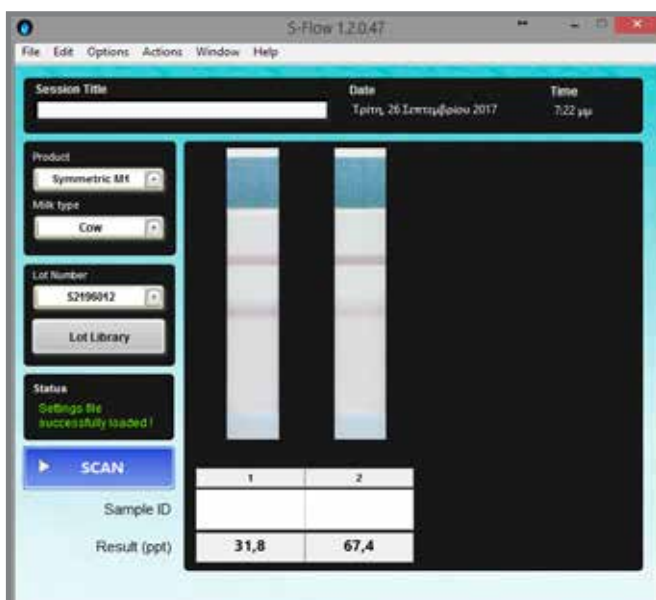
PROGRAMAS EDUCATIVOS

Formamos científicos de laboratorio para que nuestros clientes puedan alcanzar los exigentes criterios de un control de calidad. Los programas de capacitación están diseñados a la medida de las necesidades del cliente.



PROGNOSIS DATA READER

Ofrecemos un programa de análisis estadístico gratuito, independiente y fácil de usar, el “Prognosis Data Reader” diseñado especialmente para nuestros productos. El usuario tiene la capacidad de escribir directamente en el programa o importar valores con Open Office o Microsoft Excel desde el espectrofotómetro y crear un informe analítico completo de los resultados de ELISA sin ningún esfuerzo adicional por parte de los usuarios.



S-FLOW

S-Flow es una plataforma de software flexible para la interpretación rápida y cuantitativa o semi-cuantitativa del resultado de una o más tiras de prueba de flujo lateral. El dispositivo que ejecuta S-Flow se puede conectar a un escáner de superficie plana o al lector S-Flow, un dispositivo de imagen más sofisticado para la adquisición de la imagen de la tira de flujo lateral. Después de transferir la imagen a la memoria, se aplican algoritmos avanzados para detectar, enumerar y alinear las tiras y extraer la información de color en cada una de ellas. Esta información de color se analiza para producir los resultados de la prueba de acuerdo con un método específico. Este método puede ser un modelo estadístico estándar con cualquier método desarrollado en colaboración con Lateral Logic ltd y con el fabricante de la prueba.

LA PRECISIÓN A TRAVÉS DE LA INNOVACIÓN

¡NUEVOS PRODUCTOS EN 2019!

SYMMETRIC B1 OP *

SYMMETRIC TOTAL OP *

SYMMETRIC DON OP *

** La serie Optimum Performance está diseñada para matrices difíciles, como alimentos para animales y especies.*



www.prognosis-biotech.com | e: info@prognosis-biotech.com
t: +30 2410 623922 | f: +30 700 700 6262
Farsalon 153 | 41335 Larissa, Greece